



## Nieuwsmail Lokaal Kyoto Protocol nr. 05 - februari 2010

*Deze nieuwsbrief informeert de ondertekenende gemeenten over het BBL project 'Lokaal Kyoto Protocol' en over gemeentelijk klimaatbeleid. Momenteel hebben reeds 84 gemeenten het protocol ondertekend.*

### Handleiding ingegeven gebruiksgegevens on-line

2009 zit erop. Het ideale moment om als LKP-gemeenten uw verbruiksgegevens voor 2009 in te vullen op de website [www.lokaalkyotoprotocol.be](http://www.lokaalkyotoprotocol.be).

Momenteel hebben 84 gemeenten het Lokaal Kyoto Protocol ondertekend waarvan reeds hebben ingevuld op de website.

Om jullie te helpen hebben we een korte handleiding gemaakt die je terugvindt op de site.

[http://www.bondbeterleefmilieu.be/downloads ftp/campagnes/lkp/Handleiding\\_voor\\_het\\_ingeven\\_van\\_verbruiksgegevens.pdf](http://www.bondbeterleefmilieu.be/downloads ftp/campagnes/lkp/Handleiding_voor_het_ingeven_van_verbruiksgegevens.pdf)

Enkel door je verbruiksgegevens bij te houden en te noteren, kan je de gevolgen van een efficiënt energiebeleid hard maken en aantonen.

Indien jullie hierbij nog vragen hebben, contacteer ons dan: [bernard.govaert@bblv.be](mailto:bernard.govaert@bblv.be) of 02/282 17 42

### Infrac helpt je te rapporteren op de website van het Lokaal Kyoto Protocol.



Infrac en Bond Beter Leefmilieu willen gemeenten die het Lokaal Kyoto Protocol hebben ondertekend extra ondersteunen. Met dit Kyoto Protocol engageren gemeenten zich om hun eigen CO<sub>2</sub>-uitstoot terug te dringen, sensibiliseringsprojecten op te starten en om hun jaarlijkse verbruiksgegevens te rapporteren. Net daar hebben gemeenten het moeilijk: het blijkt in vele gevallen een lastige en vooral omvangrijke taak om via facturen de verschillende verbruiksgegevens te verzamelen. Als netbeheerder wil Infrac helpen.

Infrac zal op basis van de EAN-codes van de gemeentelijke gas- en elektriciteitsaansluitingen alle verbruiksgegevens opzoeken en opsturen naar de gemeenten. Het enige wat je als gemeente moet doen, is een overzichtelijke lijst maken van alle EAN codes (dus van alle gas- en elektriciteitsmeters waarvan je als gemeente de factuur betaalt) en deze lijst van EAN-codes opsturen naar Infrac. Je krijgt iets later de jaarlijkse verbruiksgegevens terug, gekoppeld aan de EAN-codes. Op die manier heb je alvast alle verbruiksgegevens van de gebouwen en openbare verlichting in je gemeente. Enkel nog het verbruik van het wagenpark opzoeken en je kan alle verbruiksgegevens invullen op [www.lokaalkyotoprotocol.be](http://www.lokaalkyotoprotocol.be). Zo weet je hoe je er voor staat in het terugdringen van de CO<sub>2</sub>-uitstoot in je gemeente.

**Hoe maak je het overzicht van alle EAN-codes of alle aansluitingen in je gemeente?** Je kan dat het gemakkelijkst door op je energiefacturen van gas en elektriciteit te kijken. Op de facturen staan de EAN-codes vermeld. Of misschien heb je wel een overzicht van **alle** gemeentelijke gebouwen via de energieboekhouding.

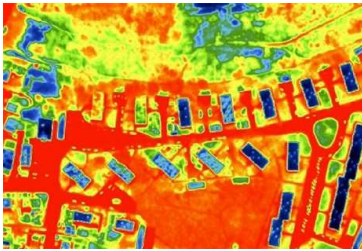
**Waarom dan niet meteen het verbruik rapporteren op de website?** Als je dan toch op de facturen kijkt, kan je dan toch meteen de verbruiksgegevens invullen op de site? Soms wel, soms niet.

Sommige facturen gaan niet over een jaar, soms korter, soms langer en dat maakt het natuurlijk moeilijk om een jaarverbruik te rapporteren. Infracx stuurt je op basis van de EAN-codes het jaarverbruik op.

**Waarom eerst als gemeente zelf een overzicht maken, Infracx heeft toch een overzicht van alle EAN-codes?** Dat klopt. Infracx heeft een overzicht van de EAN-codes per gemeente, maar wil dit overzicht vergelijken met wat de gemeenten opsturen om een zo juist en volledig mogelijk beeld te krijgen van het gemeentelijk verbruik.

Stuur de lijst met alle gemeentelijke EAN-codes op naar Kristel Winters, [kristel.winters@infracx.be](mailto:kristel.winters@infracx.be). Je ontvangt dan zo snel mogelijk de verbruiksgegevens.

### Kyototours op 28 januari 2010



Op donderdag **28 januari** gingen we op bezoek bij de stad Genk. De stad nam een thermografische opname als blikvanger van een grote sensibilisatiecampagne in het najaar van 2009. Ze deden voor ons uit de doeken wat hier allemaal bij kwam kijken en wat de resultaten zijn.

De reacties zijn zeer positief. Op 27 januari had de stad via hun thermoloket reeds 1080 persoonlijke adviezen geleverd.

LNE deed die dag ook hun milieutoetsing voor voertuigen (MTV) uit de doeken. De presentaties van die dag zijn terug te vinden op [www.lokaalkyotoprotocol.be](http://www.lokaalkyotoprotocol.be)

### “Al onze energie gaat naar onze klanten – dat doet de deur dicht”

Een leuk campagne-idee ter inspiratie

De stad Leuven overtuigde zijn handelaars enkele jaren geleden om de deuren te sluiten en zo energie te besparen.

Net als in het zomerseizoen worden in het stookseizoen de deuren van de winkels opengezet, zodat mogelijke klanten gemakkelijk de weg naar de winkel vinden.

Hierdoor gaat echter enorm veel verwarmde lucht verloren. Het gesloten houden van de deuren om aan energiebesparing te doen, schrikt handelaars af door het mogelijk verlies van klanten.



Wanneer men nu net de aandacht vestigt op het gesloten houden van de deur, met een goede motivatie naar de klant toe, bekomt men net het tegenovergestelde. De handelaar kan zijn winkel beter profileren, kan rekenen op extra reclame, wat net meer potentiële klanten tot gevolg heeft.

De voordelen voor de klant zijn ook duidelijk. Zij kunnen in een gezellig warme winkel hun aankopen doen, zonder vervelende tocht. Het winkelpersoneel kan hier mee van genieten.

Uiteindelijk is er ook winst voor het milieu. Dankzij de energiebesparing komt er minder broeikasgas in de omgeving.

Een infofiche en voorbeeld campagnematerialen over deze actie vind je terug op [www.lokaalkyotoprotocol.be](http://www.lokaalkyotoprotocol.be)

### 10 tips voor duurzaam vlootbeheer

LNE, Kluwer en Mobimix sloegen de handen in elkaar bracht het volgende resultaat en stelden een uitgebreid dossier op over duurzaam vlootbeheer met tips en referenties bij lokale overheden, een handleiding die hen op weg zet bij de aankoop van nieuwe voertuigen en gloednieuw voorbeeldbestek met milieugunningscriteria. Dit was terug te vinden in de mobiliteitsbrief van december. Deze kan je hier nalezen:

<http://www.mobienvlaanderen.be/docs/convenants/Mobiliteitsbrief111.pdf>

Een uitgebreid dossier met tips en links voor duurzaam vlootbeheer vind je op [www.mobimix.be](http://www.mobimix.be)